

# ΧΙΟΝΟΔΡΟΜΙΚΟ ΚΕΝΤΡΟ ΚΑΛΑΒΡΥΤΩΝ



## Master Plan Σημερινή Κατάσταση και Αναπτυξιακές Προοπτικές



Καλάβρυτα, 12 Οκτωβρίου 2013

# Χιονοδρομικό Κέντρο Καλαβρύτων.



- Όρος Χελμός, 12 km από τα Καλάβρυτα.
- Λειτουργεί από το 1987.
- Υψόμετρο 1.650 m – 2.340 m.
- Έκταση περίπου 24.000 στρέμματα.
- 7 αναβατήρες.
  - 2 εναέριοι (Αχιλλέας, Στύγα).
  - 3 συρόμενοι (Θέτις, Άρτεμις, Δάφνη).
  - 2 παιδικοί (Ερμής, Ηρακλής).
- Δεύτερο σε επισκεψιμότητα στην Ελλάδα (55.000 - 65.000 εισιτήρια ετησίως).

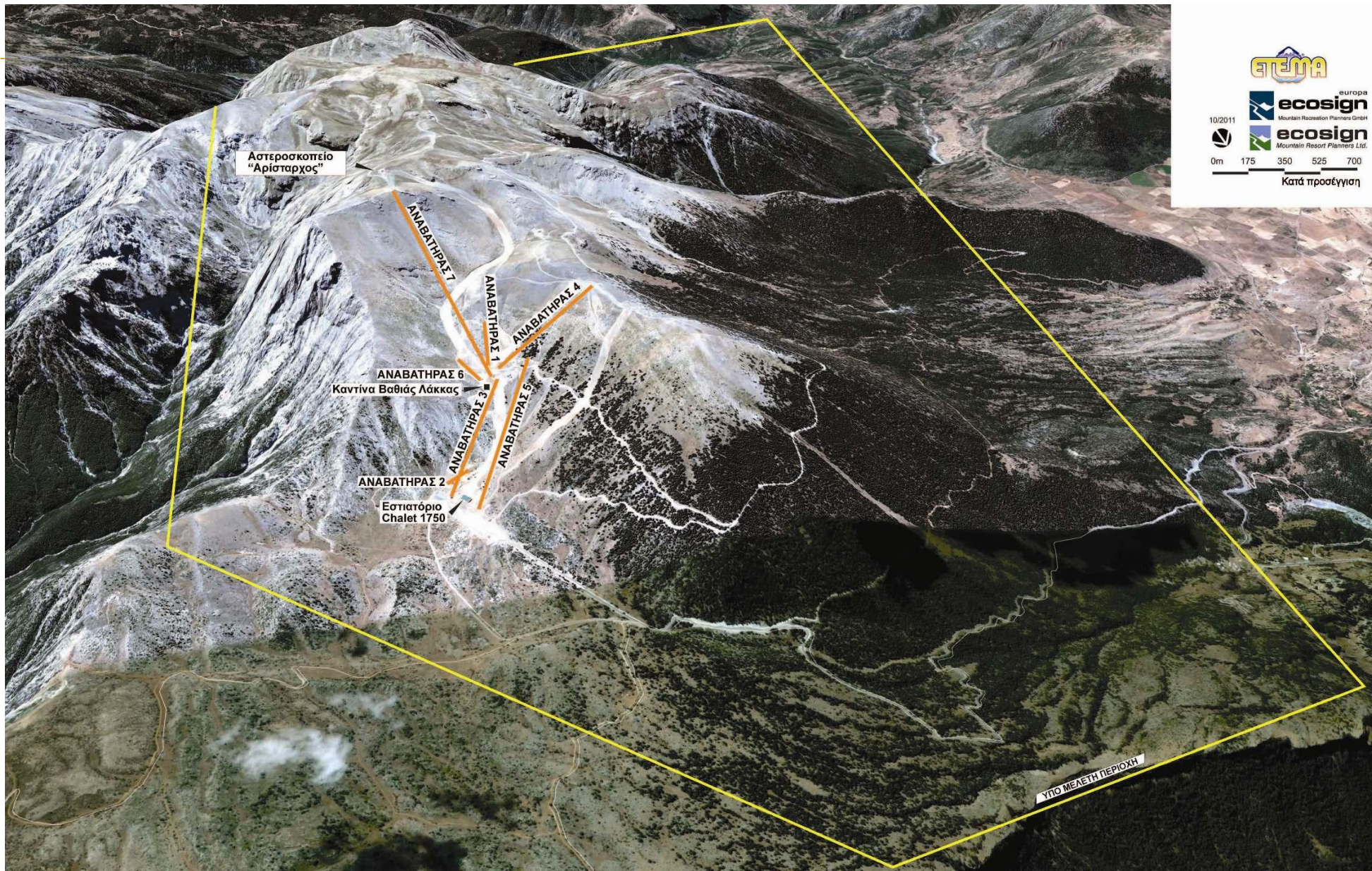


# Master Plan: Στόχοι της μελέτης.



- Δημιουργία ενός υψηλών προδιαγραφών, 4 εποχών τουριστικού θέρετρου αναψυχής.
- Αποτελεσματική αναβάθμιση υφιστάμενων εγκαταστάσεων με χωροθέτηση, τύπο και κλίμακα μεγέθους τους.
- Ανάπτυξη ψυχαγωγικών και εναλλακτικών μη χιονοδρομικών δραστηριοτήτων που θα προσελκύουν ένα ευρύ φάσμα πελατών.
- Εξισορρόπηση χιονοδρομικών πιστών με τις ανάγκες των βαθμίδων ικανοτήτων χιονοδρόμων.
- Εξισορρόπηση μεταφορικής ικανότητας αναβατήρων με χωρητικότητα πιστών.
- Ανάπτυξη κάτω περιοχής με ένα καλά ισορροπημένο μείγμα υπηρεσιών.
- Έλεγχος οικονομικής βιωσιμότητας.

# Οριοθέτηση της υπό μελέτη περιοχής.



10/2011

europa  
**ecosign**  
Mountain Recreation Planners GmbH

**ecosign**  
Mountain Resort Planners Ltd.

0m 175 350 525 700  
Κατά προσέγγιση

# Σύνοψη υφιστάμενης Ελληνικής αγοράς.



## ΣΥΝΟΨΗ ΥΦΙΣΤΑΜΕΝΗΣ ΑΓΟΡΑΣ

### ΥΠΟΜΝΗΜΑ

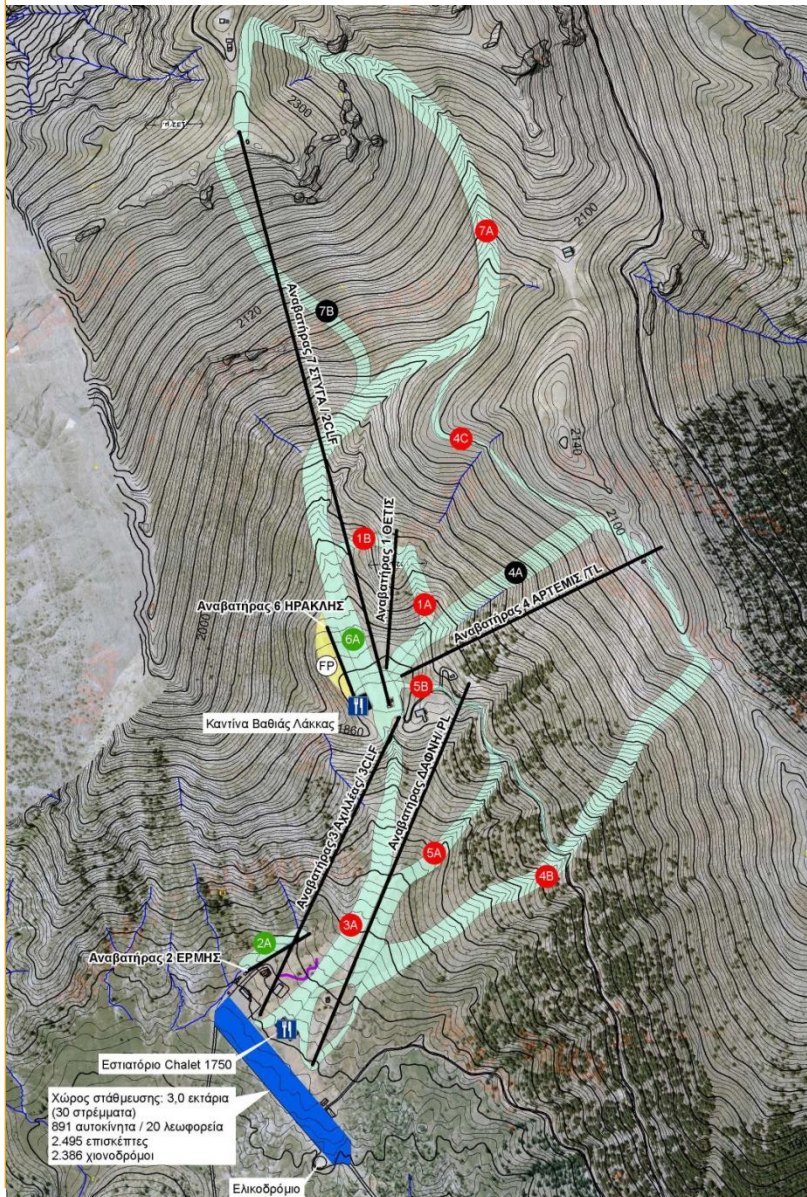
- ΔΙΕΘΝΕΣ ΑΕΡΟΔΡΟΜΙΟ
  - ΥΦΙΣΤΑΜΕΝΟ ΧΙΟΝΟΔΡΟΜΙΚΟ ΚΕΝΤΡΟ
  - ΑΠΟΣΤΑΣΗ ΜΕ ΑΥΤΟΚΙΝΗΤΟ ~ 3 ΩΡΕΣ
- ΠΟΛΗ - ΠΛΗΘΥΣΜΟΣ**
- 30.000 - 50.000
  - 50.001 - 100.000
  - 100.001 - 200.000
  - Θεσσαλονίκη ~ 807.000
  - Αθήνα ~ 3.158.000

### ΣΤΟΙΧΕΙΑ ΧΙΟΝΟΔΡΟΜΙΚΩΝ ΚΕΝΤΡΩΝ

Αρ.	Όνομασία	Υψόμετρο (m)	Αναβατήρες	Πίστες	Μήκος (km)
1	Καλάβρυτα	1.700 - 2.340	7	12	20
2	Μαϊναλο	1.550 - 1.770	4	8	5,5
3	Παρνασσός	1.800 - 2.260	13	21	27
4	Γερονόβραχος	1.800 - 2.200	3	3	2
5	Καρπενήσι	1.750 - 2.100	6	11	8
6	Πετρούλι	1.170 - 1.340	3	3	2
7	Πήλιο	1.350 - 1.500	5	8	5
8	Όλυμπος	1.800 - 2.450	2	3	3
9	Μίτσσοβο Καρακάλι	1.340 - 1.520	1	2	2
10	Μίτσσοβο Παλσιές	1.360 - 1.620	3	4	3
11	Μίτσσοβο Ανήλιο	1.680 - 1.840	3	5	5
12	Ελατοχώρι	1.400 - 1.910	5	8	9
13	Σέλι	1.500 - 1.900	10	17	15
14	Χρυσό Ελάφι	1.540 - 1.660	2	5	3
15	3-5 Πηγάδια	1.450 - 2.005	7	10	9
16	Βασιλίτσα	1.645 - 2.115	8	15	16
17	Βίγλα - Πισοδέρι	1.650 - 1.970	5	9	15
18	Βίτσι	1.610 - 1.875	3	5	4
19	Καμακτοσλάν	2.020 - 2.480	6	16	16
20	Λαλιές	1.600 - 1.850	3	2	1,5
21	Φαλακρό	1.620 - 2.230	8	20	20
22	Παγγαίο	1.750 - 1.840	2	2	1
Σύνολα			109	189	192



# ΚΑΤΑΓΡΑΦΗ ΥΦΙΣΤΑΜΕΝΩΝ ΕΓΚΑΤΑΣΤΑΣΕΩΝ.



- 1) Χιονοδρομικοί αναβατήρες.
- 2) Χιονοδρομικές πίστες.
- 3) Κτίρια.
- 4) Εστιατόρια.
- 5) Χώρος στάθμευσης.
- 6) Χιονοστρωτήρες.
- 7) Επισκεψιμότητα.
- 8) Κατανομή χιονοδρομικών πιστών.
- 9) Άνετη Χωρητικότητα Χιονοδρόμων (ΑΧΧ).
- 10) Σύγκριση μεταφορικών ικανοτήτων με χωρητικότητα πιστών.
- 11) Ανάλυση κλίσεων.
- 12) Ανάλυση προσανατολισμού.
- 13) Ανάλυση ηλιακής ακτινοβολίας.

# Υφιστάμενη επισκεψιμότητα.

## II

- 2010 – 2011: 41.670 χιονοδρόμοι + 12.570 επισκέπτες = 54.240 εισιτήρια.
- Ιδιαίτερα μεγάλη εποχικότητα:
  - Μέρα μέγιστης προσέλευσης: 1.958 χιονοδρόμοι + 428 επισκέπτες = 2.386 εισιτήρια.
  - Μέσος όρος καθημερινών εβδομάδας μέγιστης προσέλευσης: 726 χιονοδρόμοι + 150 επισκέπτες = 876 εισιτήρια.

# ΜΕΛΕΤΗ ΑΝΑΠΤΥΞΗΣ.

## IV

- Φάση Υλοποίησης 1.
- Φάση Υλοποίησης 2.
- Τελική Φάση Υλοποίησης.
- Εξετάζονται:
  - Αναβατήρες.
  - Χιονοδρομικές πίστες.
  - Εξισορρόπηση πιστών ανά βαθμίδα ικανοτήτων χιονοδρόμων.
  - Εξισορρόπηση μεταφορικής ικανότητας αναβατήρων με χωρητικότητα πιστών.
  - Ανάπτυξη κάτω περιοχής.
  - Συγκεντρωτικά αποτελέσματα.
  - Εξισορρόπηση υποδομών.



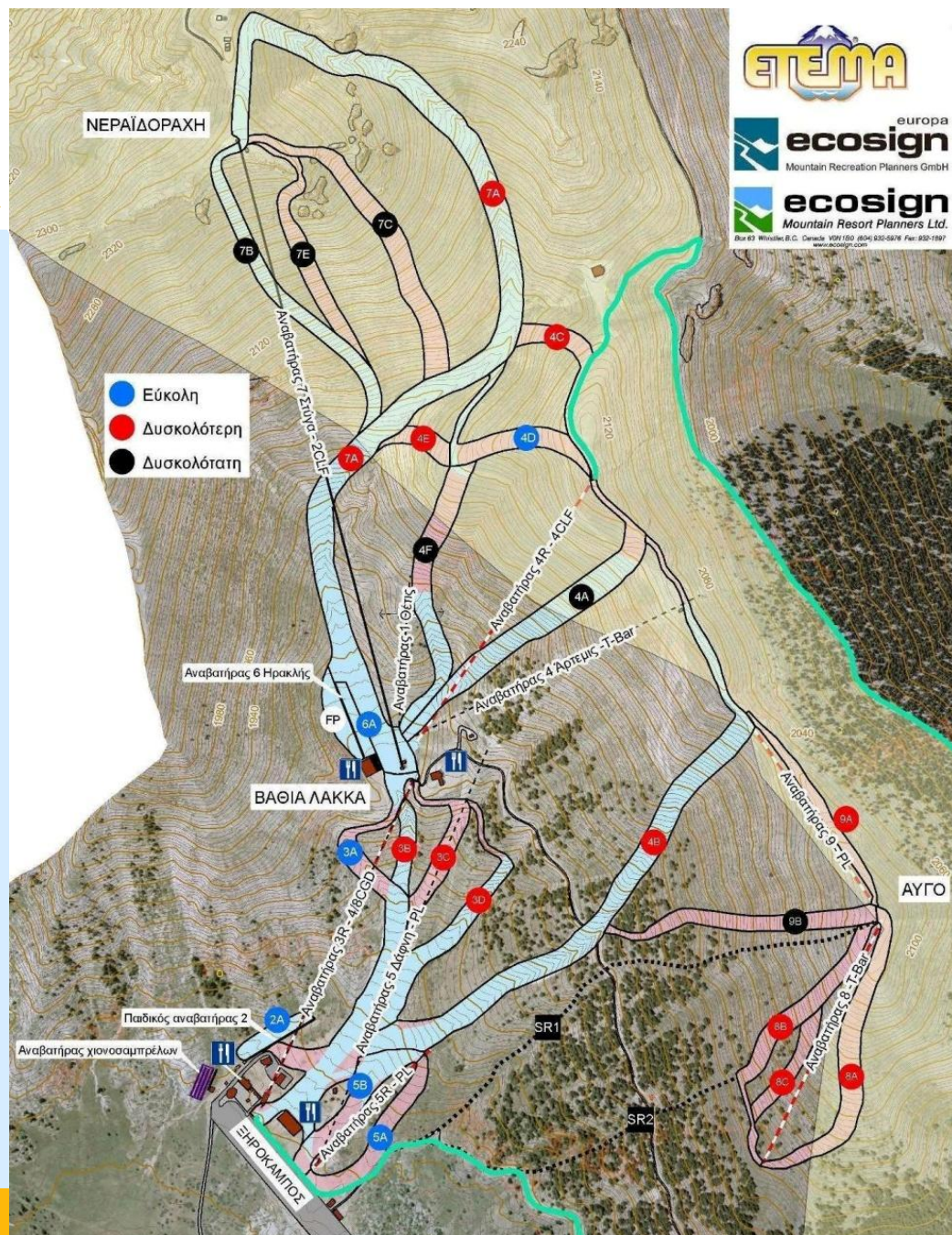
# Φάση Υλοποίησης 1: Αναβατήρες.

IV



# Φάση Υλοποίησης 1: Χιονοδρομικές πίστες.

- Εξισορρόπηση πιστών ανά βαθμίδα ικανότητας χιονοδρόμων.
- Εξισορρόπηση χωρητικότητας πιστών με μεταφορική ικανότητα αναβατήρων.
- Πρόσβαση στην κορυφή 'Αυγό'.
- Επιπλέον πίστες για επιδέξιους.



# Φάση Υλοποίησης 1: Κάτω και μεσαία περιοχή.

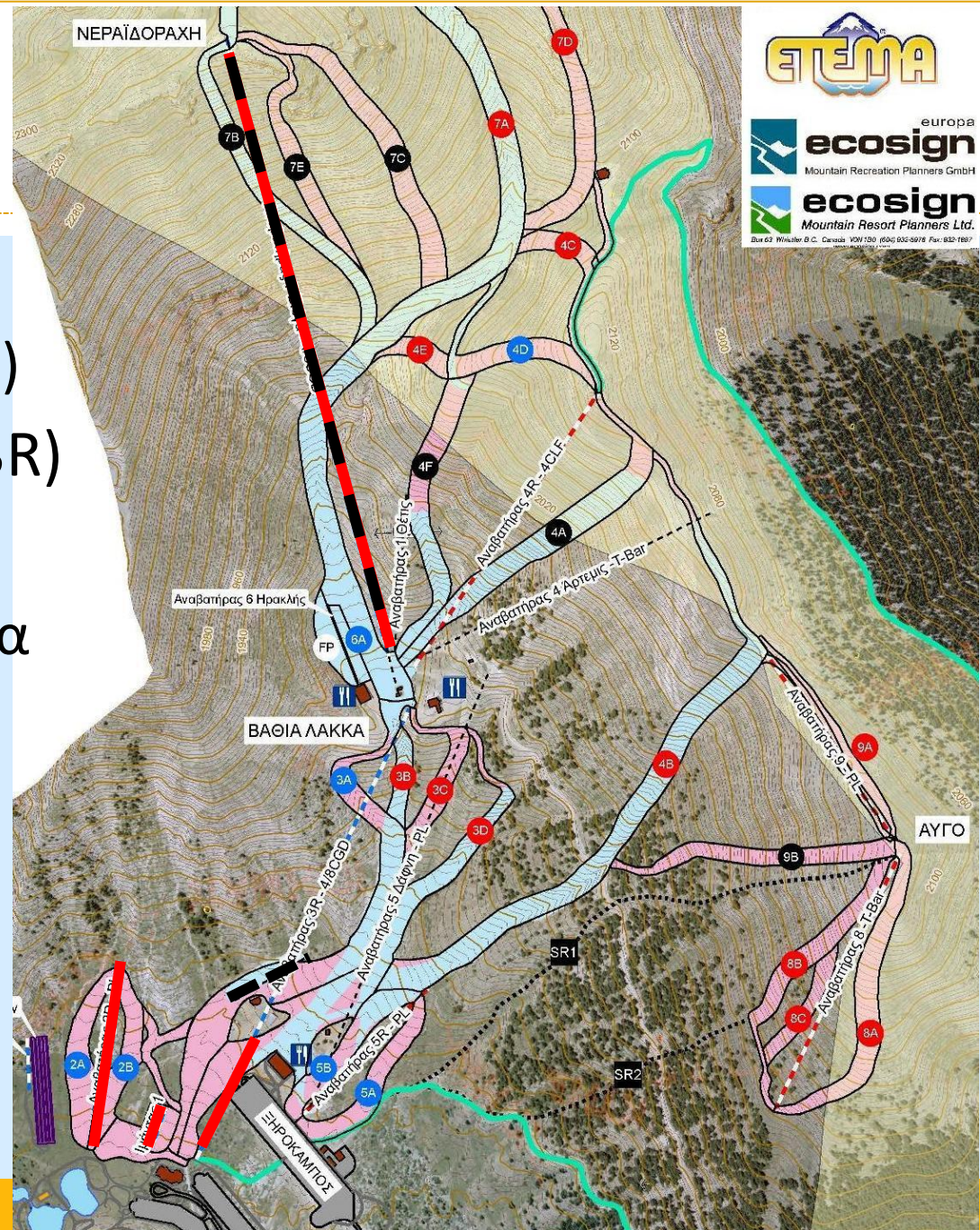
## IV

- Χώρος στάθμευσης ουσιαστικά παραμένει ίδιος (επαρκεί).
- Μετακίνηση εκδοτηρίων και οικίσκων σχολών χιονοδρομίας.
- Προσθήκη προσωρινού κτιρίου (450 m<sup>2</sup> για αποδυτήρια, ενοικίαση εξοπλισμού, λιανική πώληση, παιδικά προγράμματα).
- Στο υφιστάμενο κτίριο ενοικιάσεων προστίθενται τουαλέτες.
- Ανακαίνιση πέτρινου εστιατορίου στη Βαθιά Λάκκα (560 m<sup>2</sup>).



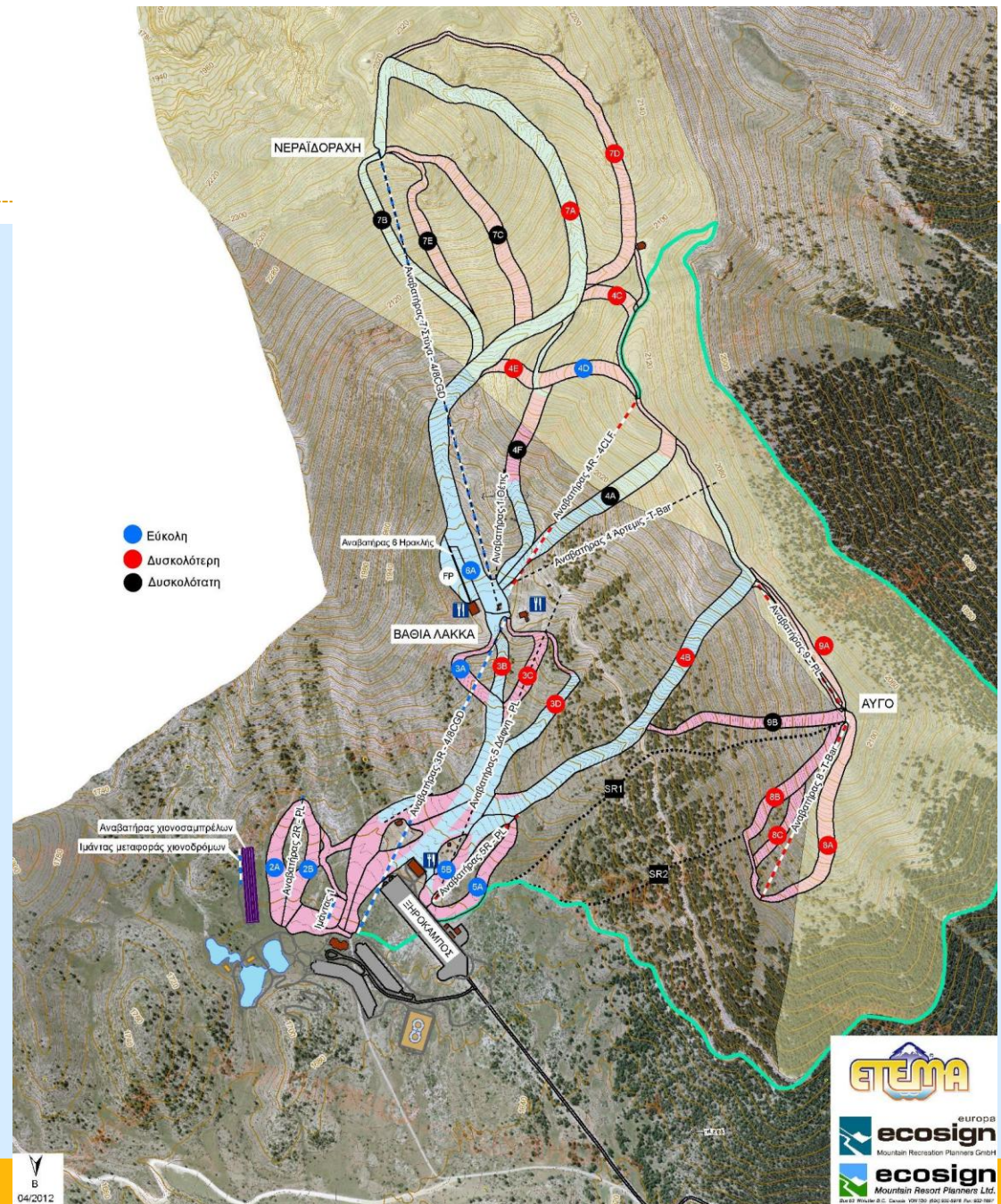
# Φάση Υλοποίησης 2: Αναβατήρες.

- Αντικατάσταση 'Ερμή' με συρόμενο αναβατήρα (no. 2R)
- Επιμήκυνση 'Αχιλλέα' (no. 3R)
- Αντικατάσταση 'Στύγας' με αποσυμπλεκόμενο αναβατήρα με 4-θέσιες καρέκλες και 8-θέσιες καμπίνες (no. 7R).
- Εγκατάσταση ιμάντα αρχαρίων (no. MC1).



# Φάση Υλοποίησης 2: Χιονοδρομικές πίστες.

- Επιπλέον πίστες για αρχάριους.
- Καινούργια πίστα 'Στύγας'.
- Επέκταση πιστών 'Αχιλλέα' προς τα κάτω.



# Τελική Φάση Υλοποίησης: Αναβατήρες.

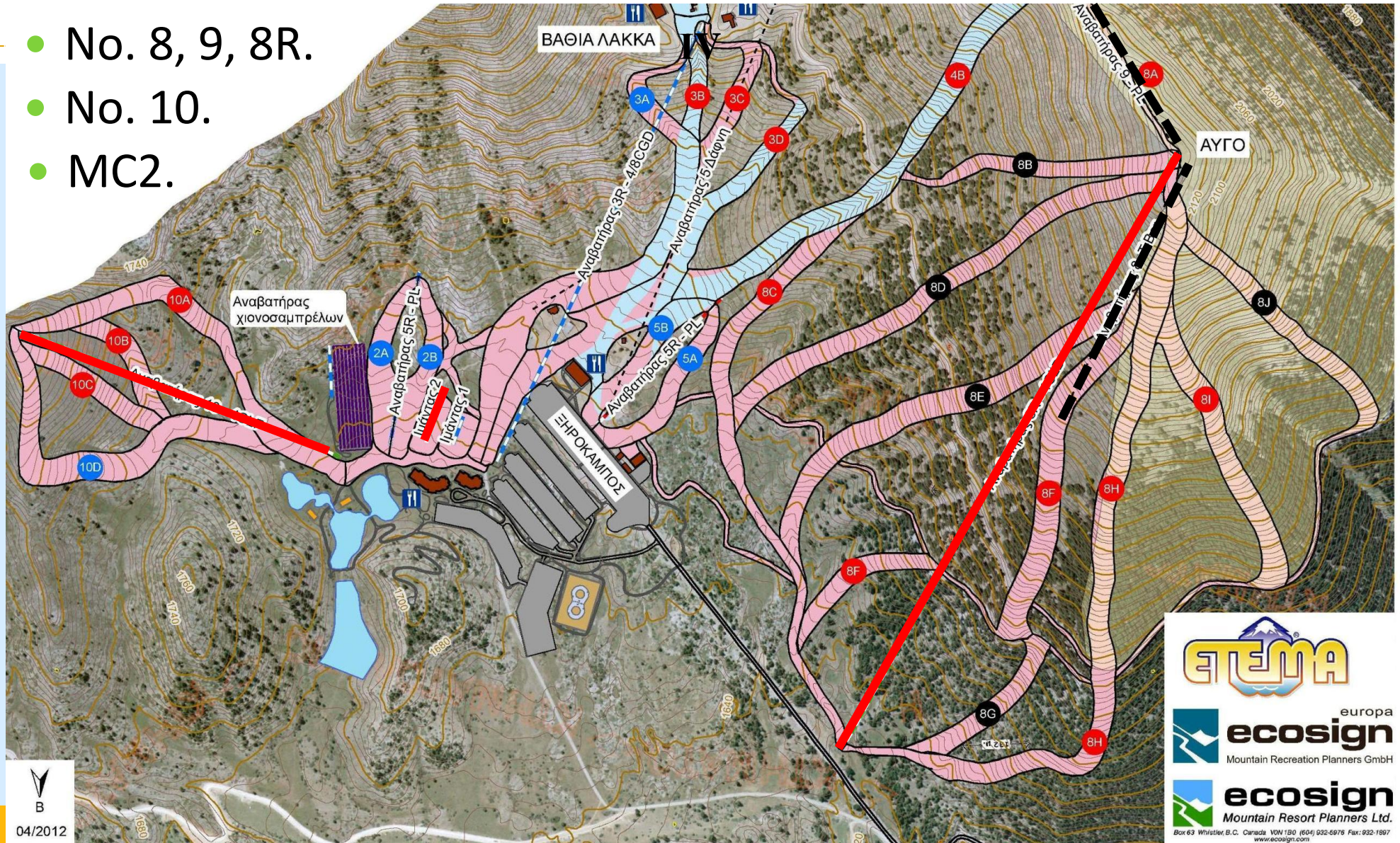
## IV

- Αντικατάσταση Νο. 8 και Νο. 9 με καινούργιο 4-θέσιο αναβατήρα με αποσυμπλεκόμενη κλέμμα (no. 10).
- Εγκατάσταση καινούργιου 4-θέσιου αναβατήρα με σταθερή κλέμμα (no. 10).
- Εγκατάσταση ιμάντα αρχαρίων (no. MC2).



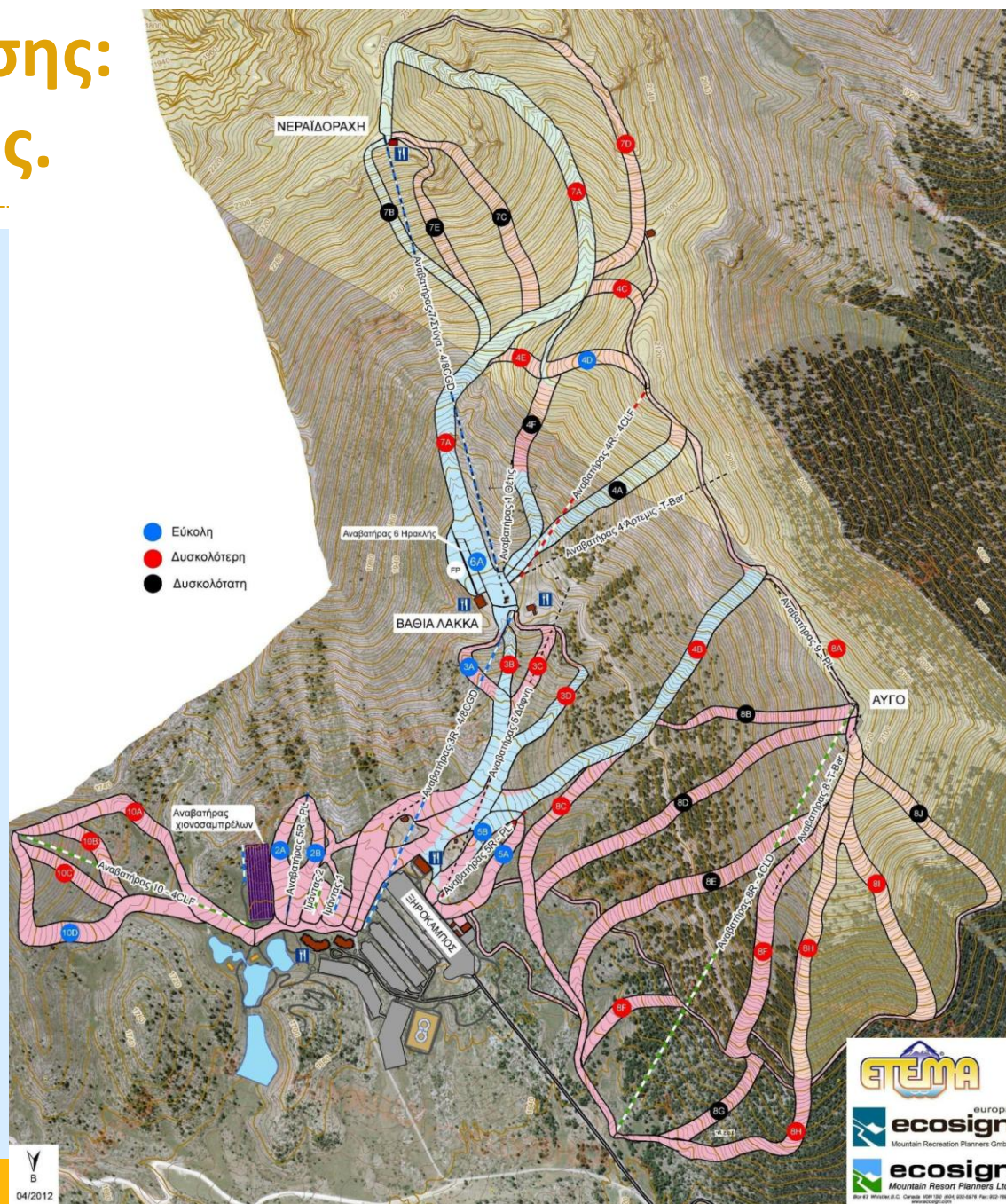
# Τελική Φάση Υλοποίησης: Αναβατήρες.

- Νο. 8, 9, 8R.
- Νο. 10.
- MC2.



# Τελική Φάση Υλοποίησης: Χιονοδρομικές πίστες.

- 4 καινούργιες πίστες για τον αναβατήρα Νο. 10.
- Κορυφή 'Αυγό' αναπτύσσεται πλήρως με 10 συνολικά πίστες.
- Επιπλέον πίστα αρχαίων για τον αναβατήρα MC2.





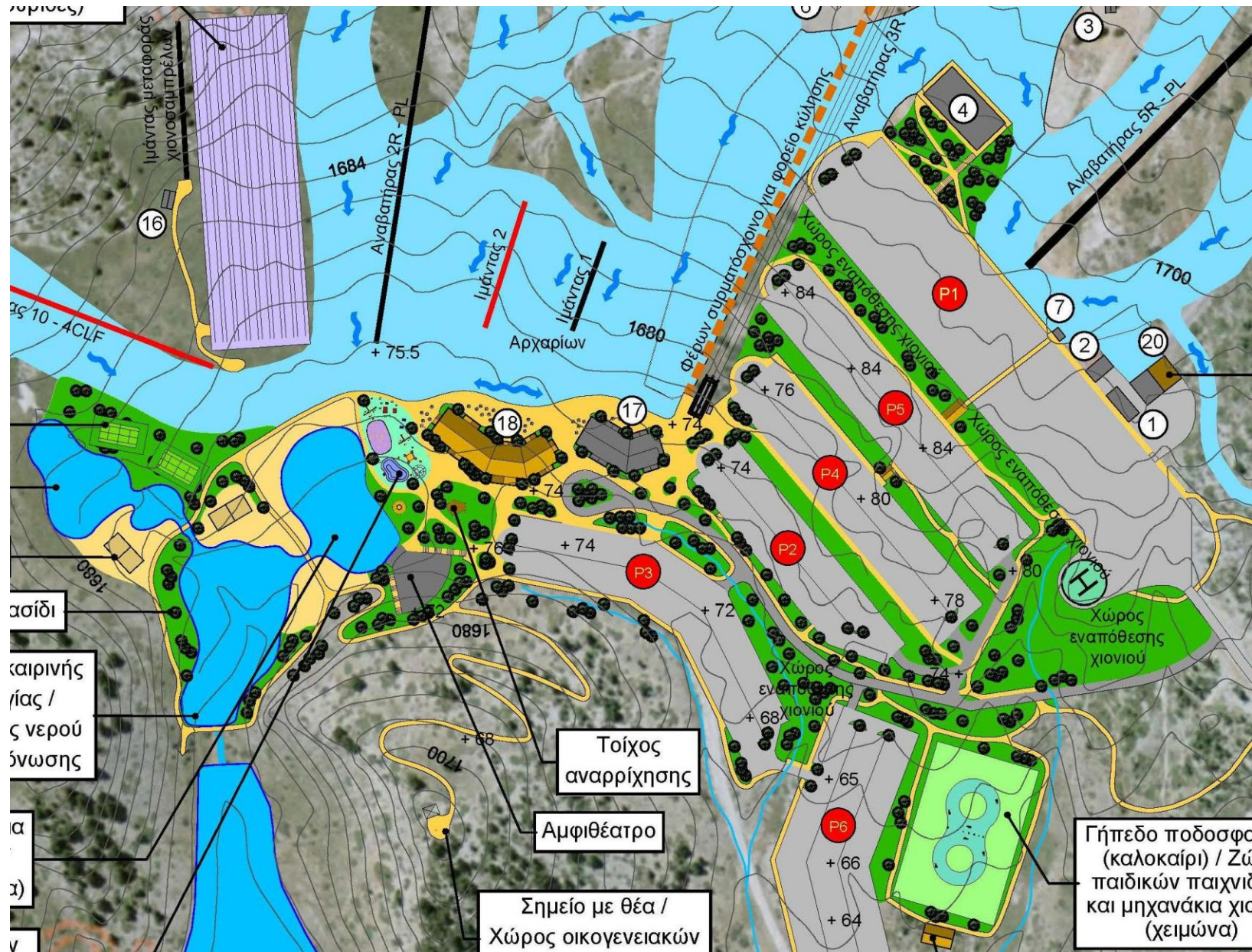
# Τελική Φάση Υλοποίησης: Κάτω και άνω περιοχή.

## IV

- Επέκταση και ολοκλήρωση όσων πραγματοποιήθηκαν στην Φάση Υλοποίησης 2.
- Επέκταση χώρου στάθμευσης.
- Καινούργιο κτίριο καθημερινών λειτουργιών (18).
- Καινούργιο συνεργείο οχημάτων (20).
- Τεχνητή λίμνη αποθήκευσης νερού για τεχνητή χιόνωση.
- Επέκταση ζώνης χιονοσαμπρέλων.
- Καινούργιο εστιατόριο στην κορυφή της 'Στύγας'.



# Τελική Φάση Υλοποίησης: Ανάπτυξη κάτω περιοχής.



# Τελική Φάση Υλοποίησης: Συγκεντρωτικά αποτελέσματα.

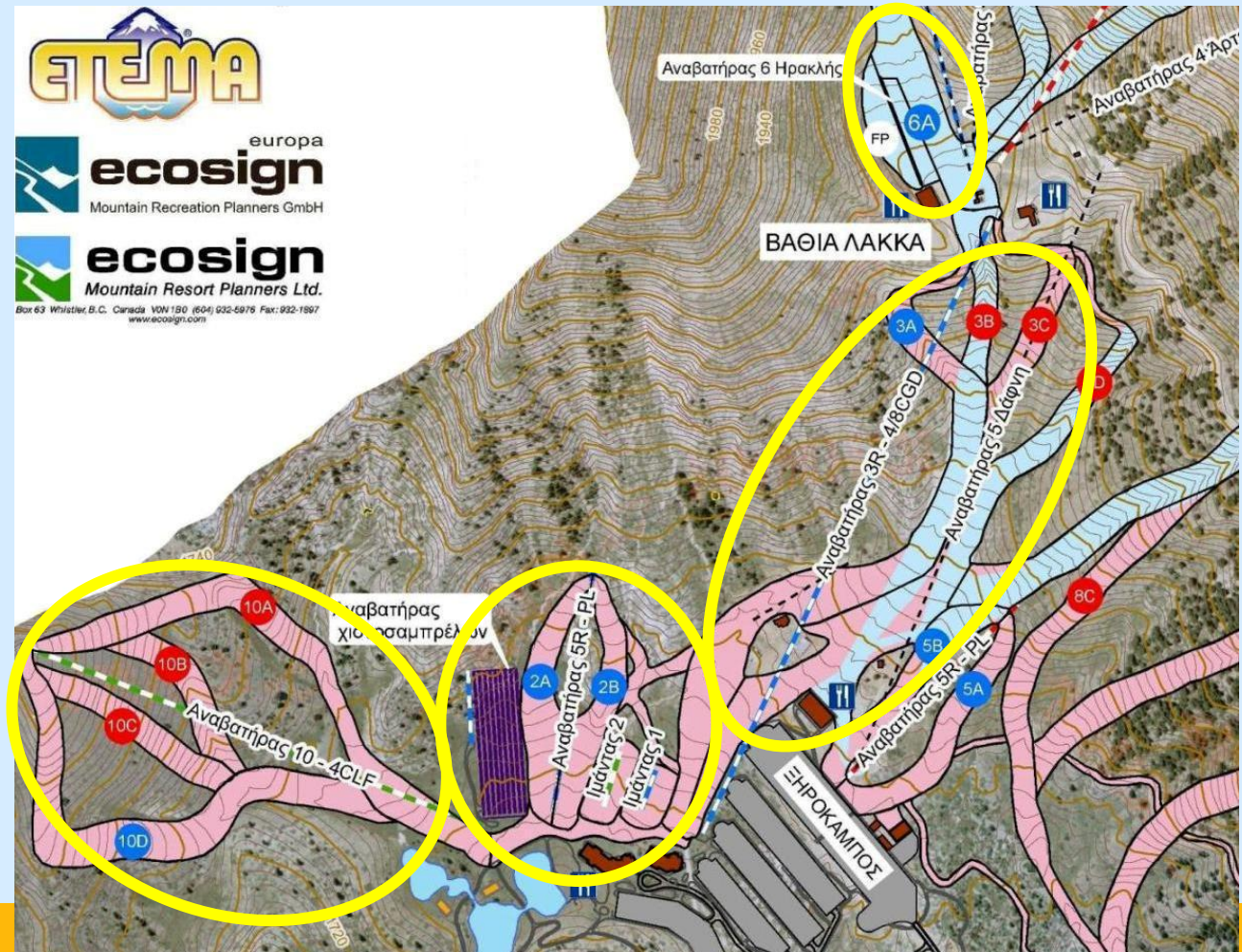
## IV

- Αναβατήρες:
  - Συνολική μεταφορική ικανότητα: **11.545 άτομα/ώρα** (124%).
  - ΑΧΧ: **5.150 χιονοδρόμοι** (177%).
- Πίστες:
  - Αριθμός / μήκος / επιφάνεια: 37 (185%) / **26,8 km** (188%) / 1000 στρέμ (203%)
  - Χωρητικότητα: **5.150 χιονοδρόμοι** (192%).
- Χώρος στάθμευσης:
  - Επιφάνεια / χωρητικότητα: 63 στρέμματα (110%) / **5.150 χιονοδρόμοι** (95%).
- Κτίρια:
  - Συνολική επιφάνεια: 4.780 m<sup>2</sup> (260%).
  - Σύνολο εξυπηρετούμενων: **4.120 άτομα** (185%).
- Εστιατόρια:
  - Καθίσματα εσωτερικά / εξωτερικά: 1.045 (140%) / 422 (134%).
  - Σύνολο εξυπηρετούμενων: **4.120 / ημέρα** (262%).

# Τελική Φάση Υλοποίησης: Τεχνητή χιόνωση.

## IV

- Εξασφάλιση λειτουργίας σε περίπτωση ανεπαρκούς χιόνωσης.
- Μήκος εγκατάστασης 3,8 km, κάλυψη 180 στρεμμάτων πιστών.
- Χωρητικότητα τεχνητής λίμνης: 100.000 m<sup>3</sup>.





# Τελική Φάση Υλοποίησης: Καλοκαιρινές χρήσεις.

IV

